

# VÁLVULAS





Todas as válvulas Hunter são 100% testadas com água para garantir uma operação confiável quando instaladas.



## TABELA DE COMPARAÇÃO DE VÁLVULAS

ESPECIFICAÇÕES RÁPIDAS	PGV E JAR-TOP DE 1"	PGV	ICV	ICV FILTER SENTRY	IBV FILTER SENTRY	
TAMANHO	BSP de 1" (25 mm)	BSP de 1½", 2" (40, 50 mm)	BSP de 1", 1½", 2", 3" (25, 40, 50, 80 mm)	BSP de 1", 1½", 2", 3" (25, 40, 50, 80 mm)	BSP de 1", 1½", 2", 3" (25, 40, 50, 80 mm)	
FLUXO	(m³/h)	0,05-9,00	0,05-34,00	0,05-68,00	0,05-68,00	0,05-68,00
	(l/min)	0,7-150	0,7-570	0,4-1.135	0,4-1.135	0,4-1.135
<b>RECURSOS</b>						
PARAFUSOS CASTELO PRESOS	●	●	●	●		
DIAFRAGMA E AJUSTE EM EPDM			Padrão	Padrão	Padrão	
GARANTIA	2 anos	2 anos	5 anos	5 anos	5 anos	
<b>FUNÇÕES AVANÇADAS</b>						
CONTROLE DE VAZÃO	Opcional	●	●	●	●	
FILTER SENTRY™			Instalado pelo usuário	Instalado na fábrica	Instalado na fábrica	
CAPACIDADE PARA ACCU SYNC™	●	●	●	●	●	
ALAVANCA DE ID DE ÁGUA RESIDUAL	Instalado pelo usuário	Instalado pelo usuário	Instalado pelo usuário	Instalado pelo usuário		
ETIQUETA DE ID DE ÁGUA RESIDUAL			Instalado pelo usuário	Instalado pelo usuário	Instalado pelo usuário	
<b>APLICAÇÕES</b>						
RESIDENCIAL	●	●	●			
COMERCIAL		●	●	●	●	
ÁGUA POTÁVEL	●	●	●	●	●	
ÁGUA RESIDUAL			●	●	●	
ÁGUA SECUNDÁRIA				●	●	
REGULAGEM DA PRESSÃO	●	●	●	●	●	
SISTEMAS DE ALTA PRESSÃO			●	●	●	
SISTEMAS DE BAIXA PRESSÃO	●	●	●	●	●	
LOCAIS DE ALTA TEMPERATURA			●	●	●	
USE COMO VÁLVULA MESTRE		●	●	●	●	

### Funções Avançadas



#### REGULAGEM DE PRESSÃO ACCU SYNC

Disponível em:  
PGV, ICV, IBV

Evite condições de sobrepressão no aspersor e economize muita água com o regulador de pressão Accu Sync da Hunter. Esta opção está disponível nos modelos de pressão fixa ou ajustável.



#### FILTER SENTRY

Para uso com:  
ICV, IBV

O disco do Filter Sentry limpa o filtro duas vezes durante cada ciclo da válvula. Como está anexado ao diafragma, pode-se adicionar facilmente o recurso do Filter Sentry após a instalação da válvula.



# PGV DE 1½" E 2"

Essas válvulas confiáveis proporcionam desempenho duradouro para sistemas maiores.

## PRINCIPAIS BENEFÍCIOS

- A sangria manual externa/interna permite ativação rápida e fácil na válvula
- O projeto de vedação do diafragma frisado duplo garante um desempenho sem vazamentos
- Os parafusos castelo presos eliminam a possibilidade de perda de peças durante a desmontagem
- Os parafusos castelo com três ferramentas são compatíveis com as chaves de fenda padrão ou Phillips e com as chaves de porca
- Todas as válvulas disponíveis com configuração de globo ou angular para conveniência na colocação
- As solenoide encapsulada com êmbolo cativo usada em todas as válvulas Hunter permitem a manutenção sem percalços
- O controle de vazão maximiza a eficiência e prolonga a vida do sistema



**PGV-151**  
Diâmetro de entrada: 1½" (40 mm)  
Altura: 19 cm  
Comprimento: 15 cm  
Largura: 11 cm

**PGV-201**  
Diâmetro de entrada: 2" (50 mm)  
Altura: 20 cm  
Comprimento: 17 cm  
Largura: 13 cm

## OPÇÕES INSTALADAS PELO USUÁRIO

- Regulagem de pressão Accu Sync™ na válvula\*
- Solenoide de travamento CC para os controladores a bateria (P/N 458200)
- Cobertura do conduto da solenoide (P/N 464322)
- Alavanca de controle de vazão de água residual (P/N 607105)

## OPÇÕES INSTALADAS DE FÁBRICA

- LS: Válvula sem solenoide
- DC: Solenoide de travamento CC para os controladores a bateria

## ESPECIFICAÇÕES DE OPERAÇÃO

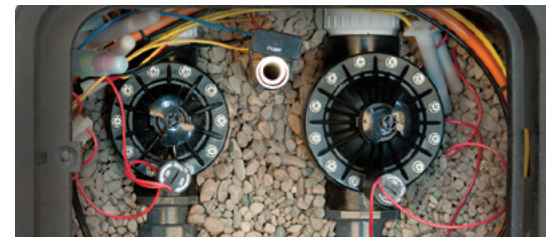
- Vazão:
  - PGV-151: 5 a 27 m³/h; 75 a 450 l/min
  - PGV-201: 5 a 34 m³/h; 75 a 570 l/min
- Faixa de pressão recomendada: 1,5 a 10 bar; 150 a 1.000 kPa
- Temperatura nominal: 66 °C
- Período de garantia: 2 anos

\* Informações sobre o produto Accu Sync na [página 94](#)

## ESPECIFICAÇÕES DA SOLENOIDE

- Solenoide de 24 VAC
  - Partida de 350 mA, retenção de 190 mA, 60 Hz
  - Partida de 370 mA, retenção de 210 mA, 50 Hz

PGV instalado



## PGV DE 1½" (40 MM) E 2" (50 MM)

Modelo	Descrição
PGV-151-B	Válvula de globo/angular de 40 mm com controle de vazão
PGV-151-B-DC	Válvula de globo/angular de 40 mm com solenoide de travamento CC
PGV-151-B-LS	Válvula de globo/angular de 40 mm sem solenoide
PGV-201-B	Válvula de globo/angular de 50 mm com controle de vazão
PGV-201-B-DC	Válvula de globo/angular de 50 mm com solenoide de travamento CC
PGV-201-B-LS	Válvula de globo/angular de 50 mm sem solenoide

## PERDA DE PRESSÃO DO PGV EM BAR

Fluxo m³/h	Globo de 1½" (40 mm)	1½" Angular (40 mm)	Globo de 2" (50 mm)	Angular de 2" (50 mm)
4,5	0,2	0,2	0,1	0,1
5,5	0,2	0,2	0,1	0,1
6,5	0,2	0,2	0,1	0,1
8,0	0,2	0,2	0,1	0,1
9,0	0,2	0,2	0,1	0,1
11,0	0,3	0,2	0,1	0,1
13,5	0,3	0,3	0,1	0,1
18,0	0,4	0,4	0,2	0,1
22,5	0,6	0,5	0,3	0,2
27,0	0,8	0,8	0,4	0,3
30,5			0,6	0,5
34,0			0,7	0,6

## PERDA DE PRESSÃO DO PGV EM kPa

Vazão l/min	Globo de 1½" (40 mm)	1½" Angular (40 mm)	Globo de 2" (50 mm)	Angular de 2" (50 mm)
75	20	22	4	9
95	20	21	5,5	9
115	21	21	7,5	9,5
135	22	21	9	10
150	25	23	12	11
200	27	24	14	12
325	47	41	26	19
400	65	59	33	24
500	96	92	43	32
625			56	45
775			74	64

# PGV DE 1" E PGV JAR-TOP



Essas válvulas versáteis e robustas simplificam a manutenção.

## PRINCIPAIS BENEFÍCIOS

- A sangria manual externa/interna permite ativação rápida e fácil na válvula
- O projeto de vedação do diafragma frisado duplo garante um desempenho sem vazamentos
- Os parafusos castelo presos eliminam a possibilidade de perda de peças durante a desmontagem
- Os parafusos castelo com três ferramentas são compatíveis com as chaves de fenda padrão ou Phillips e com as chaves de porca
- Os modelos Jar-top permitem o acesso fácil sem ferramentas
- A solenoide encapsulada com êmbolo cativo usada em todas as válvulas Hunter permite a manutenção sem percalços
- O controle de vazão maximiza a eficiência e prolonga a vida do sistema

## OPÇÕES INSTALADAS PELO USUÁRIO

- Regulagem de pressão Accu Sync™ na válvula\*
- Solenoide de travamento CC para os controladores a bateria (P/N 458200)
- Cobertura do conduíte da solenoide (P/N 464322)

## OPÇÕES INSTALADAS DE FÁBRICA

- LS: Válvula sem solenoide
- DC: Solenoide de travamento CC para os controladores a bateria
- JT: Modelos Jar-top

## ESPECIFICAÇÕES DE OPERAÇÃO

- Vazão: 0,05 a 9 m<sup>3</sup>/h; 0,7 a 150 l/min
- Faixa de pressão recomendada: 1,5 a 10 bar; 150 a 1.000 kPa
- Temperatura nominal: 66 °C
- Período de garantia: 2 anos

## ESPECIFICAÇÕES DA SOLENOIDE

- Solenoide de 24 VAC
  - Partida de 350 mA, retenção de 190 mA, 60 Hz
  - Partida de 370 mA, retenção de 210 mA, 50 Hz

\* Informações sobre o produto Accu Sync na **página 94**



**PGV-100G**  
Diâmetro de entrada: 1"  
(25 mm)  
Altura: 13 cm  
Comprimento: 11 cm  
Largura: 6 cm



**PGV-101G**  
Diâmetro de entrada: 1"  
(25 mm)  
Altura: 13 cm  
Comprimento: 11 cm  
Largura: 6 cm

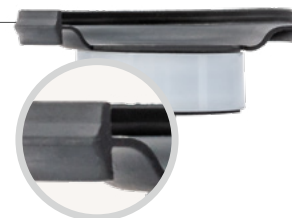


**PGV-100JT-G**  
Diâmetro de entrada: 1"  
(25 mm)  
Altura: 14 cm  
Comprimento: 11 cm  
Largura: 8 cm



**PGV-101JT-G**  
Diâmetro de entrada: 1"  
(25 mm)  
Altura: 14 cm  
Comprimento: 11 cm  
Largura: 8 cm

**Diafragma com frisamento duplo**



**PGV DE 1" (25 MM)**

Modelo	Descrição
PGV-100G-B	Válvula de globo de plástico de 1" (25 mm), sem controle de vazão, entrada e saída BSP fêmea
PGV-100MMB	Válvula de globo de plástico de 1" (25 mm), sem controle de vazão, entrada e saída BSP macho
PGV-101G-B	Válvula de globo de plástico de 1" (25 mm), com controle de vazão, entrada e saída BSP fêmea
PGV-101MMB	Válvula de globo de plástico de 1" (25 mm), com controle de vazão, entrada e saída BSP macho

**PGV JAR-TOP**

Modelo	Descrição
PGV-100JT-GB	Válvula de globo plástico de 1" (25 mm), castelo jar-top, sem controle de vazão, entrada e saída BSP fêmea
PGV-101JT-GB	Válvula de globo plástico de 1" (25 mm), castelo jar-top, com controle de vazão, entrada e saída BSP fêmea
PGV-100JT-MMB	Válvula de globo plástico de 1" (25 mm), castelo jar-top, sem controle de vazão, entrada e saída BSP macho
PGV-101JT-MMB	Válvula de globo plástico de 1" (25 mm), castelo jar-top, com controle de vazão, entrada e saída BSP macho

**VÁLVULA PGV DE 1" (25 MM)**

Vazão m <sup>3</sup> /h	Perda de pressão bar
0,3	0,08
1,0	0,11
2,5	0,13
3,5	0,16
4,5	0,23
5,5	0,43
6,5	0,62
8,0	1,10
9,0	1,48

**VÁLVULA PGV DE 1" (25 MM)**

Vazão l/min	Perda de pressão kPa
4	8
20	11
40	13
55	16
75	23
95	43
115	62
135	110
150	148

PGV-100G instalado



Parafusos castelo presos



Esta válvula é a opção perfeita para sistemas de alta pressão e condições com água suja.

## PRINCIPAIS BENEFÍCIOS

- O Filter Sentry™ opcional limpa a tela do filtro quando a água está suja
- A sangria manual externa/interna permite ativação rápida e fácil na válvula
- A construção de nylon com preenchimento de vidro proporciona alta pressão nominal e confiança
- O projeto de vedação do diafragma frisado duplo garante um desempenho sem vazamentos
- O diafragma e o ajuste EPDM reforçados com tecido garantem melhor desempenho em todas as condições da água
- Os parafusos castelo presos eliminam a possibilidade de perda de peças durante a desmontagem
- Os parafusos castelo com três ferramentas são compatíveis com as chaves de fenda padrão ou Phillips e com as chaves de porca
- As solenoide encapsulada com peças presas usadas em todas as válvulas Hunter permitem a manutenção sem percalços
- O controle de vazão maximiza a eficiência e prolonga a vida do sistema

## OPÇÕES INSTALADAS PELO USUÁRIO

- Regulagem de pressão Accu Sync™ na válvula\*
- Solenoide de travamento CC para os controladores a bateria (P/N 458200)
- O Filter Sentry pode ser adicionado facilmente a uma válvula instalada
- Cobertura do conduto da solenoide (P/N 464322)

## OPÇÕES INSTALADAS DE FÁBRICA

- LS: Válvula sem solenoide
- DC: Solenoide de travamento CC para os controladores a bateria
- FS: Filter Sentry
- FS-R: Opção de água residual com Filter Sentry, manípulo de controle roxo e diafragma roxo resistente a cloro

## ESPECIFICAÇÕES DE OPERAÇÃO

- Vazão:
  - ICV-101G: 0,03 a 9 m<sup>3</sup>/h; 0,4 a 150 l/min
  - ICV-151G: 0,03 a 34 m<sup>3</sup>/h; 0,4 a 568 l/min
  - ICV-201G: 0,03 a 45 m<sup>3</sup>/h; 0,4 a 757 l/min
  - ICV-301: 0,03 a 68 m<sup>3</sup>/h; 0,4 a 1.135 l/min
- Faixa de pressão recomendada: 1,5 a 15,0 bar; 150 a 1.500 kPa
- Temperatura nominal: 66 °C
- Período de garantia: 5 anos

## ESPECIFICAÇÕES DA SOLENOIDE

- Solenoide de 24 VAC
  - Partida de 350 mA, retenção de 190 mA, 60 Hz
  - Partida de 370 mA, retenção de 210 mA, 50 Hz

\* Informações sobre o produto Accu Sync na [página 94](#)



### ICV-101G

Diâmetro de entrada: 1" (25 mm)  
Altura: 14 cm  
Profundidade: 12 cm  
Largura: 10 cm



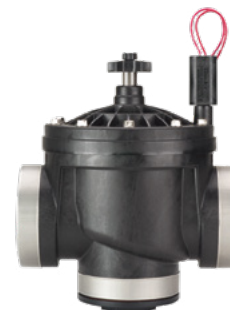
### ICV-151G

Diâmetro de entrada: 1½" (40 mm)  
Altura: 18 cm  
Profundidade: 17 cm  
Largura: 14 cm



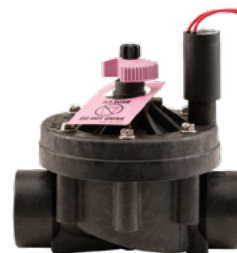
### ICV-201G

Diâmetro de entrada: 2" (50 mm)  
Altura: 18 cm  
Profundidade: 17 cm  
Largura: 14 cm



### ICV-301

Diâmetro de entrada: 3" (80 mm)  
Altura: 27 cm  
Profundidade: 22 cm  
Largura: 19 cm



### ICV-R

Diâmetro da entrada: 25 mm (1"), 40 mm (1½"), 50 mm (2") e 80 mm (3")  
Altura: 18 cm  
Comprimento: 17 cm  
Largura: 14 cm

**Diafragma com frisamento duplo**



**Filter Sentry**

ICV	
Modelo	Descrição
ICV-101G	Válvula de globo de 1" (25 mm) com controle de vazão
ICV-101G-FS	Válvula de globo de 1" (25 mm) com controle de vazão, Filter Sentry
ICV-101G-DC	Válvula de globo de 1" (25 mm) com controle de vazão, solenoide
ICV-101G-LS	Válvula de globo de 1" (25 mm) com controle de vazão, sem solenoide
ICV-101G-FS-DC	Válvula de globo de 1" (25 mm) com controle de vazão, Filter Sentry, solenoide CC
ICV-101G-FS-LS	Válvula de globo de 1" (25 mm) com controle de vazão, Filter Sentry sem solenoide
ICV-101G-FS-R	Válvula de globo de 1" (25 mm) de água residual com controle de vazão, Filter Sentry
ICV-151G	Válvula de globo de 1½" (40 mm) com controle de vazão
ICV-151G-FS	Válvula de globo de 1½" (40 mm) com controle de vazão, Filter Sentry
ICV-151G-DC	Válvula de globo de 1½" (40 mm) com controle de vazão, solenoide CC
ICV-151G-FS-DC	Válvula de globo de 1½" (40 mm) com controle de vazão, Filter Sentry, solenoide CC
ICV-151G-FS-R	Válvula de globo de 1½" (40 mm) com controle de vazão, Filter Sentry
ICV-201G	Válvula de globo de 2" (50 mm) com controle de vazão
ICV-201G-FS	Válvula de globo de 2" (50 mm) com controle de vazão, Filter Sentry
ICV-201G-DC	Válvula de globo de 2" (50 mm) com controle de vazão, solenoide CC
ICV-201G-LS	Válvula de globo de 2" (50 mm) com controle de vazão sem solenoide
ICV-201G-FS-DC	Válvula de globo de 2" (50 mm) com controle de vazão, Filter Sentry, solenoide CC
ICV-201G-FS-LS	Válvula de globo de 2" (50 mm) com controle de vazão, Filter Sentry sem solenoide
ICV-201G-FS-R	Válvula de globo de 2" (50 mm) de água residual com controle de vazão, Filter Sentry
ICV-301-FS-R	Válvula de globo/angular de 3" (80 mm) de água residual com controle de vazão, Filter Sentry



## PERDA DE PRESSÃO DO PGV EM BAR

Vazão m³/h	Globo de 1" (25 mm)	Globo de 1½" (40 mm)	5,1 cm Globo (50 mm)	7,6 cm Globo de (80 mm)	7,6 cm Angular de (80 mm)
0,05	0,1				
0,1	0,1				
0,3	0,1				
1,0	0,2				
2,5	0,2				
3,5	0,2				
4,5	0,2	0,1			
7,0	0,4	0,1			
9,0	1,0	0,1	0,1		
11,0		0,2	0,1		
13,5		0,2	0,1		
17,0		0,3	0,1		
20,5		0,4	0,2		
23,0		0,5	0,3		
27,0		0,7	0,4		
30,5		0,9	0,5		
34,0		1,2	0,6	0,2	0,1
40,0			0,9	0,2	0,2
45,5			1,2	0,3	0,2
51,0				0,3	0,3
57,0				0,4	0,4
62,5				0,5	0,5
68,0				0,6	0,6

## PERDA DE PRESSÃO DO ICV EM kPa

Vazão l/min	Globo de 1" (25 mm)	Globo de 1½" (40 mm)	5,1 cm Globo (50 mm)	7,6 cm Globo de (80 mm)	7,6 cm Angular de (80 mm)
1	14				
2	14				
4	14				
20	17				
40	20				
60	20				
75	20	9,6			
115	62	10			
150	139	12	5,0		
190		15	7,0		
225		18	9,3		
280		26	14		
340		37	20		
380		46	26		
450		65	36		
510		84	47		
565		104	57	16	12
660			79	22	17
750			103	29	23
850				38	30
950				47	38
1.050				58	47
1.135				69	56



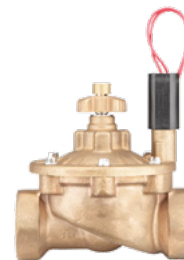
Construída com latão sólido, a válvula pode trabalhar nas condições de irrigação mais difíceis.

## PRINCIPAIS BENEFÍCIOS

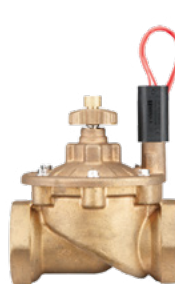
- O Filter Sentry™, instalado na fábrica, limpa a tela do filtro quando a água está suja
- A sangria manual externa/interna permite ativação rápida e fácil na válvula
- A construção de latão de alta resistência proporciona alta pressão nominal e confiança
- O projeto de vedação do diafragma frisado duplo garante um desempenho sem vazamentos
- O diafragma e o ajuste EPDM reforçados com tecido garantem melhor desempenho em todas as condições da água
- Os parafusos castelo com três ferramentas são compatíveis com as chaves de fenda padrão ou Phillips e com as chaves de porca
- As solenoide encapsulada com peças presas usadas em todas as válvulas Hunter permitem a manutenção sem percalços
- O controle de vazão maximiza a eficiência e prolonga a vida do sistema



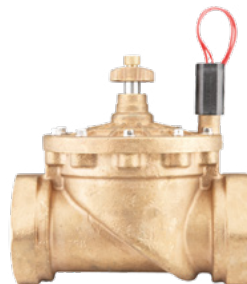
**IBV-101G-FS**  
Diâmetro de entrada: 1"  
(25 mm)  
Altura: 14 cm  
Profundidade: 12 cm  
Largura: 8 cm



**IBV-151G-FS**  
Diâmetro de entrada: 1½"  
(40 mm)  
Altura: 17 cm  
Profundidade: 15 cm  
Largura: 15 cm



**IBV-201G-FS**  
Diâmetro de entrada: 2"  
(50 mm)  
Altura: 18 cm  
Profundidade: 15 cm  
Largura: 15 cm



**IBV-301G-FS**  
Diâmetro de entrada: 3"  
(80 mm)  
Altura: 23 cm  
Profundidade: 22 cm  
Largura: 18 cm

## OPÇÕES INSTALADAS PELO USUÁRIO

- Regulagem de pressão Accu Sync™ na válvula\*
- Solenoide de travamento CC para os controladores a bateria (P/N 458200)
- Cobertura do conduíte da solenoide (P/N 464322)

## OPÇÕES INSTALADAS NA FÁBRICA

- DC: Solenoide de travamento CC para os controladores a bateria

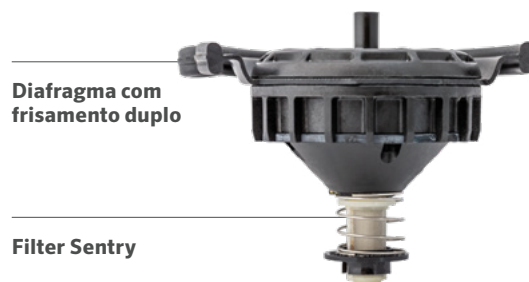
## ESPECIFICAÇÕES DE OPERAÇÃO

- Taxa de vazão:
  - IBV-101G-FS: 0,03 a 9 m<sup>3</sup>/h; 0,4 a 150 l/min
  - IBV-151G-FS: 0,03 a 34 m<sup>3</sup>/h; 0,4 a 568 l/min
  - IBV-201G-FS: 0,03 a 45 m<sup>3</sup>/h; 0,4 a 757 l/min
  - IBV-301G-FS: 0,03 a 68 m<sup>3</sup>/h; 0,4 a 1.135 l/min
- Faixa de pressão recomendada: 1,5 a 15 bar; 150 a 1.500 kPa
- Temperatura nominal: 66 °C
- Período de garantia: 5 anos

## ESPECIFICAÇÕES DA SOLENOIDE

- Solenoide de 24 VAC
- Partida de 350 mA, retenção de 190 mA, 60 Hz
- Partida de 370 mA, retenção de 210 mA, 50 Hz

\* Informações sobre o produto Accu Sync na **página 94**



**Diafragma com frisamento duplo**

**Filter Sentry**

IBV	
Modelo	Descrição
IBV-101G-B-FS	Válvula de globo de latão BSP de 1" (25 mm) com controle de vazão, com diafragma Filter Sentry instalado na fábrica
IBV-151G-B-FS	Válvula de globo de latão BSP de 1½" (40 mm) com controle de vazão, com diafragma Filter Sentry instalado na fábrica
IBV-201G-B-FS	Válvula de globo de latão BSP de 2" (50 mm) com controle de vazão, com diafragma Filter Sentry instalado na fábrica
IBV-301G-B-FS	Válvula de globo de latão BSP de 3" (80 mm) com controle de vazão, com diafragma Filter Sentry instalado na fábrica
IBV-151G-FS-R	Válvula de globo de latão de 1½" (40 mm) com controle de vazão, etiqueta de ID roxa, Filter Sentry e diafragma roxo resistente a cloro
IBV-201G-FS-R	Válvula de globo de latão de 2" (50 mm) com controle de vazão, etiqueta de ID roxa, Filter Sentry e diafragma roxo resistente a cloro

**Diafragma com frisamento duplo resistente a cloro**

**Filter Sentry**



**VÁLVULAS**

PERDA DE PRESSÃO DO IBV EM BAR				
Vazão m <sup>3</sup> /h	1" (25 mm) Globo	1½" (40 mm) Globo	5,1 cm (50 mm) Globo	7,6 cm (80 mm) Globo
0,05	0,1			
0,1	0,1			
0,3	0,1			
1,0	0,2			
2,5	0,2			
3,5	0,2			
4,5	0,2	0,1		
7,0	0,4	0,1		
9,0	1,0	0,1	0,1	
11,0		0,2	0,1	
13,5		0,2	0,1	
17,0		0,3	0,2	
20,5		0,4	0,2	
23,0		0,5	0,3	
27,0		0,7	0,4	
30,5		0,9	0,5	
34,0			0,6	0,2
40,0				0,2
45,5				0,3
51,0				0,3
57,0				0,4
62,5				0,5
68,0				0,6

PERDA DE PRESSÃO DO IBV EM kPa				
Vazão l/min	1" (25 mm) Globo	1½" (40 mm) Globo	5,1 cm (50 mm) Globo	7,6 cm (80 mm) Globo
0,1	14			
0,5	14			
4	14			
20	17			
40	20			
60	20			
75	20	9,6		
115	62	10		
150	139	12	5	
190		15	7	
225		18	9,3	
280		26	14	
340		37	20	
380		46	26	
450		65	36	
510		84	47	
565			57	16
660				22
750				29
850				38
950				47
1.050				58
1.135				69



# ENGATES RÁPIDOS

A robusta construção de aço inoxidável e latão vermelho dos engates rápidos fortalece qualquer projeto.

## RECURSOS

- 100% intercambiável com qualquer grande marca\*
- Construção em aço inoxidável e latão vermelho
- Trava termoplástica de alta resistência e tampas sem trava
- Estabilização com asa e conexão de chave Acme
- Terminal em aço inoxidável em chaves de 1" (25 mm) e 1¼" (32 mm)
- Tampas com mola de aço inoxidável para fechamento positivo e proteção dos componentes de vedação da válvula
- Período de garantia: 5 anos



Engates rápidos

### ENGATE RÁPIDO HQ - QUADRO DE ESPECIFICAÇÕES: ORDEM 1 + 2 + 3

1 Modelo	2 Opções de tampa	3 Outras opções
<p><b>HQ3</b> = Entrada de ¾", corpo de 1 peça, 2 entradas</p> <p><b>HQ5</b> = Entrada de 1" (25 mm), corpo de 1 peça, 1 entrada</p> <p><b>HQ33D</b> = Entrada de ¾", corpo de 2 peças, 2 entradas</p> <p><b>HQ44</b> = Entrada de 1" (25 mm), corpo de 2 peças, 1 entrada ou Acme</p>	<p><b>RC</b> = Tampa amarela de borracha</p> <p><b>LRC</b> = Tampa amarela de borracha com trava (Não disponível para o corpo do HQ3)</p>	<p><b>(em branco)</b> = sem opção</p> <p><b>AW</b> = Chave Acme com asas antirrotação (Disponível exclusivamente para o corpo do HQ44)</p> <p><b>BSP</b> = Roscas BSP (Disponível exclusivamente para o corpo do HQ5)</p> <p><b>R</b> = Tampa com trava roxa (ID de água residual; disponível apenas em modelos LRC)</p>

#### Exemplos:

HQ3-RC = válvula HQ3 com tampa de borracha

HQ44-LRC = válvula HQ44 com tampa de borracha com trava

HQ44-LRC-R = válvula HQ44 com tampa de borracha com trava e tampa roxa com trava

HQ44-LRC-AW-R = válvula HQ com tampa de borracha com trava, soquete para chave Acme, asas antirrotação e tampa roxa com trava

HQ5-LRC-BSP = válvula HQ5 com tampa de borracha com trava e roscas BSP



HQ-3RC HQ-5RC HK-33



HQ-33DLRC HQ-44LRC HK-44



Sem trava Trava Água residual



HQ-44LRC HK-55



Chave

#### Opção de água residual

Todos os modelos com travamento possuem uma tampa roxa opcional para locais que utilizam águas residuais.

**CHAVES HK**

Modelo de chave	Válvula compatível	Conexão giratória compatível
HK33 = válvula de ¾", entrada de chave de ¾"	HQ3, HQ33	HS0
HK44 = Válvula de 1" (25 mm), entrada da chave de 1" (25 mm)	HQ44	HS1, HS2, HS1B, HS2B
HK44A = Válvula de 1" (25 mm), entrada da chave Acme	HQ44AW	HS1, HS2, HS1B, HS2B
HK55 = Válvula de 1" (25 mm), entrada da válvula de ¼" (32 mm)	HQ5	HS1, HS2, HS1B, HS2B

**CONEXÃO GIRATÓRIA DE MANGUEIRA HS**

Conexão giratória de mangueira	Chave compatível
HS0 = Entrada de ¾", saída da mangueira de ¾"	HK33
HS1 = Entrada de 1" (25 mm), saída da mangueira de ¾"	HK44, HK44A, HK55
HS2 = Entrada de 1" (25 mm), saída da mangueira de 1" (25 mm)	HK44, HK44A, HK55
HS1B = Entrada de 1" (25 mm), saída BSP de ¾" (20 mm)	HK44, HK44A, HK55
HS2B = Entrada de 1" (25 mm), saída BSP de 1" (25 mm)	HK44, HK44A, HK55

**TABELAS DE ENGATE RÁPIDO, CHAVE E CONEXÃO GIRATÓRIA**

Modelo	Roscas de entrada	Entradas	Corpo	Cor*	Trava	Chave	Conexões giratórias
HQ-3RC	19 mm	2	1 peça	Amarelo	Não	HK-33	HS-0
HQ-33DRC	19 mm	2	2 peças	Amarelo	Não	HK-33	HS-0
HQ-33DLRC	2 cm	2	2 peças	Amarelo	Sim	HK-33	HS-0
HQ-44RC	NPT de 1" (25 mm)	1	2 peças	Amarelo	Não	HK-44	HS-1 ou HS-2
HQ-44LRC	NPT de 1" (25 mm)	1	2 peças	Amarelo	Sim	HK-44	HS-1 ou HS-2
HQ-44RC-AW	NPT de 1" (25 mm)	Acme	Asa com duas peças**	Amarelo	Não	HK-44A	HS-1 ou HS-2
HQ-44LRC-AW	NPT de 1" (25 mm)	Acme	Asa com duas peças**	Amarelo	Sim	HK-44A	HS-1 ou HS-2
HQ-5RC	NPT de 1" (25 mm)	1	1 peça	Amarelo	Não	HK-55	HS-1 ou HS-2
HQ-5LRC	NPT de 1" (25 mm)	1	1 peça	Amarelo	Sim	HK-55	HS-1 ou HS-2

**Observações:**

\* Todos os modelos de tampa com trava estão disponíveis na cor roxa para aplicações com água residual

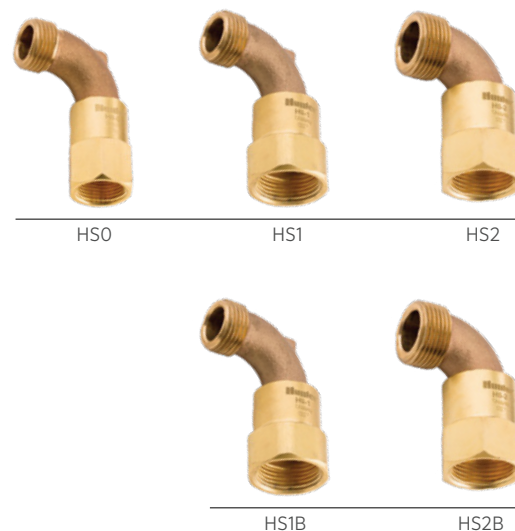
\*\* Asas de estabilização antirrotação

**PERDA DE PRESSÃO DO HQ EM BAR**

Vazão m³/h	HQ-3	HQ-33	HQ-44	HQ-5
1	0,06	0,07		
2,3	1,12	0,14		
3,4	0,28	0,30	0,15	
4,5	0,50	0,52	0,30	0,07
6,8			0,79	0,21
9,1				0,43
11,4				0,63
13,6				0,90
15,9				1,37

**PERDA DE PRESSÃO DO HQ EM kPa**

Vazão l/min	HQ-3	HQ-33	HQ-44	HQ-5
18,9	5,5	6,9		
37,9	12,4	13,8		
56,8	28,3	29,6	15,2	
75,7	49,6	52,4	30,3	6,9
113,6			79,3	20,7
151,4				43,4
189,3				63,4
227,1				89,6
265,0				136,5





# ACCU SYNC™

Tenha acesso a uma regulação de pressão incomparável para qualquer válvula da Hunter.

## ESPECIFICAÇÕES DE OPERAÇÃO

- Regulagem de 1,4 a 7,0 bar; 140 a 700 kPa
- Pressão estática: 10 bar; 1.000 kPa
- Diferencial de pressão dinâmica necessária: 1,0 bar; 100 kPa
- Funciona com solenoides de travamento CA e CC
- Funciona com qualquer válvula Hunter
- Período de garantia: 2 anos

### VÁLVULA ACCU SYNC TAXA DE VAZÃO RECOMENDADA

Válvula	Fluxo	
	m <sup>3</sup> /h	l/min
PGV-100/101	1,2-6,8	19-114
PGV-151	4,5-28	75-454
PGV-201	9,0-34	150-750
ICV-101	1,2-9,0	19-150
ICV-151	4,5-31	75-510
ICV-201	9,0-34	150-560
ICV-301	34-68	565-1.135
IBV-101	1,2-9,0	19-150
IBV-151	4,5-31	75-510
IBV-201	9,0-46	150-560
IBV-301	34-68	565-1135

### APLICAÇÕES DO ACCU SYNC

- **Ajuste de 1,4 a 7,0 bar** Para personalização total, o Accu Sync ajustável pode regular a pressão de 1,4 a 7,0 bar; 140 a 700 kPa
- **2,1 bar fixos** Ideal para sistemas de spray, regulados por pressão a 2,1 bar; 210 kPa
- **2,8 bar fixos** Ideal para os bocais MP Rotator e grandes sistemas de gotejamento em linha, regulados por pressão a 2,8 bar; 280 kPa

## AJUSTÁVEL



### AS-ADJ

Altura com a solenoide:  
8 cm

## ADAPTADOR



### Adaptador de solenoide

## FIXO



### AS-30

Altura com a solenoide:  
8 cm



### AS-40

Altura com a solenoide:  
8 cm



## INSTALAÇÃO

Accu Sync instalado em válvulas ICV e PGV.



# VÁLVULAS HUNTER

## *Construído para suportar pressão*

Para uso comercial ou residencial, em alta ou baixa pressão, com água limpa ou suja, as válvulas da Hunter mantêm o sistema funcionando perfeitamente, dia após dia.

### MÁXIMA CONFIANÇA:

- Menos peças significa maior longevidade e simples operação
- Modelos CA e CC para permitir flexibilidade
- Os modelos residenciais trabalham com até 10 bar; 1.000 kPa
- Os modelos comerciais trabalham com até 15 bar; 1.500 kPa

### REGULAGEM DE PRESSÃO SIMPLES:

- A regulagem na válvula aumenta muito a eficiência
- O Accu Sync™ oferece regulagem simples de 1,4 a 7,0 bar; 140 a 700 kPa